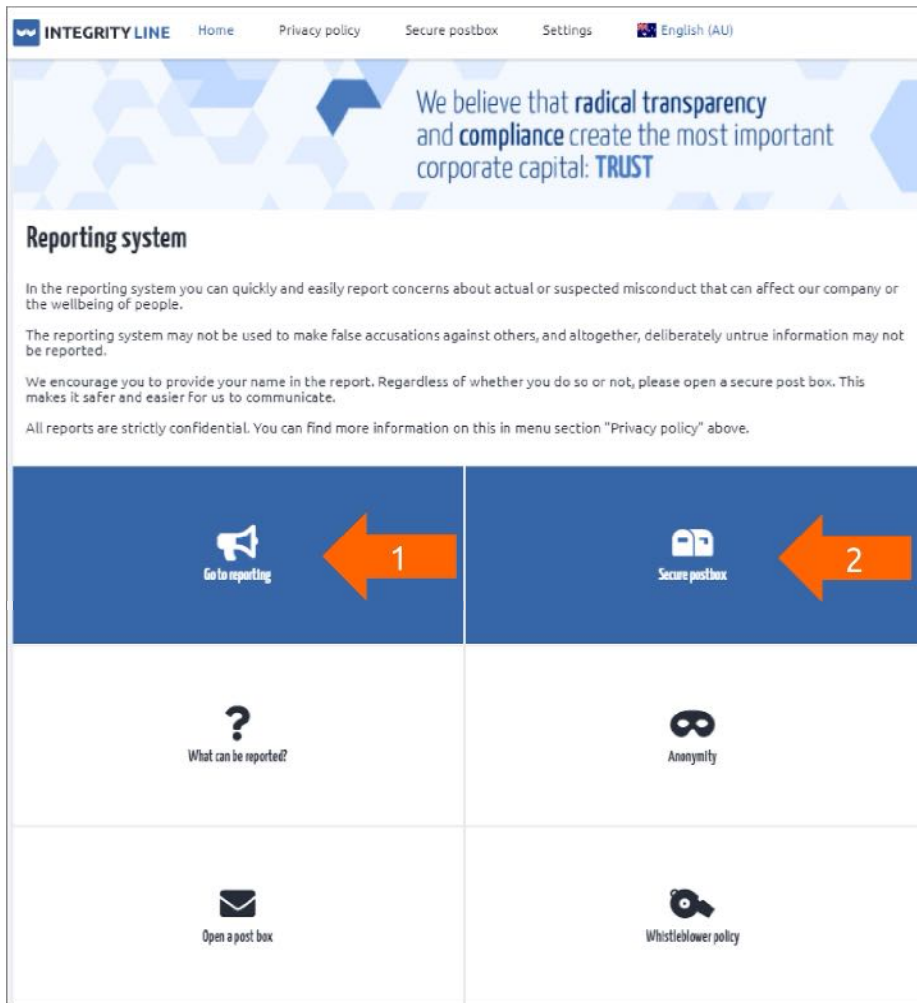


» Canale di segnalazione web




» Panoramica del canale di segnalazione



- Nel momento in cui un dipendente (o uno stakeholder interno o esterno) si trovi ad osservare una cattiva condotta in azienda, può accedere alla piattaforma ed inviare una segnalazione
- In prima battuta il sistema richiede all'utente di scegliere il Paese dal quale sta facendo la segnalazione e la lingua. Solo dopo aver fatto questa scelta è possibile effettuare la segnalazione
- L'interfaccia consiste in 6 pulsanti (mattonelle) principali - le due più importanti sono:
 1. **Invia una segnalazione:** il segnalante potrà creare una segnalazione e una password per accedere alla secure inbox (casella di posta sicura)
 2. **Secure Inbox:** canale di comunicazione sicuro tra il segnalante e il Case Manager per la comunicazione tra azienda e segnalante, durante il processo di investigazione

» Inviare una segnalazione (1)

1. In questa sezione, il segnalante può inserire informazioni riguardo al fatto che sta riportando
2. Il segnalante ha anche l'opzione di:

-  Registrare una clip audio che sarà criptata e morfizzata
-  Allegare qualsiasi documento relativo all'episodio
-  Caricare immagini (anche dal telefono)

» Inviare una segnalazione (2)

Contact information 1

You can choose to submit the report anonymously, but we encourage you to provide your name and contact details in the fields below.

Stay anonymous

Name

Phone number

Email

Secure postbox 2

Please open an anonymous and secure postbox. That way you can anonymously submit more information about the case or answer potential questions. We can never find out who you are, even if you create the postbox.

Whether you wish to remain anonymous or not, we ask you to create a postbox, as this will ensure that the information remains in a secure and closed system

If you have already created a postbox on this device, use that PIN code to add this case to your secure postbox.

Enter your PIN code

PIN Code

Repeat PIN code

The PIN code must:

- Contain at least one capital letter.
- Contain at least one digit.

I have read and understand the Privacy Policy and accept the terms and conditions.
[Click here to read the privacy policy](#)

Send 3

1. Informazioni di contatto:

- Il segnalante ha la possibilità di rimanere anonimo o di fornire le informazioni di contatto definite dall'azienda

2. Secure Inbox:

- In questa sezione viene richiesto al segnalante di creare una password per accedere ad un canale di comunicazione sicuro e criptato con l'azienda (in particolare con il Case Manager) che si attiverà nel momento in cui verrà inviata la segnalazione

3. Prima di poter inviare la segnalazione é infine necessario confermare di aver letto e di accettare i termini e le condizioni relative alla privacy

» Inviare una segnalazione (3)

Contact information

You can choose to submit the report anonymously, but we encourage you to provide your name and contact details in the fields below.

Stay anonymous

Name
Arthur Curry

Phone Number
12345677899

Email
praseetha.thamasseril@eqs.com

Secure postbox

Please open an anonymous and secure postbox to report potential questions. We can never find out who you are. Whether you wish to remain anonymous or not, your information remains in a secure and closed system.

If you have already created a postbox on this system, please log in to your secure postbox.

Enter your PIN code

Pin code

Repeat Pin code

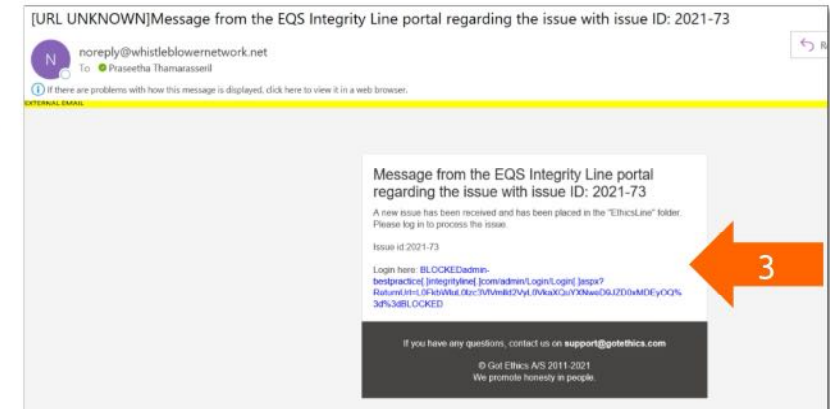
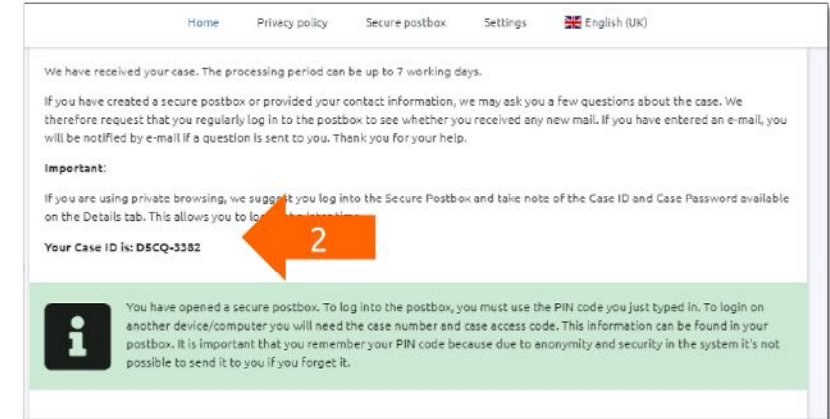
The PIN code must:

- Contain at least one capital letter.
- Contain at least one digit.

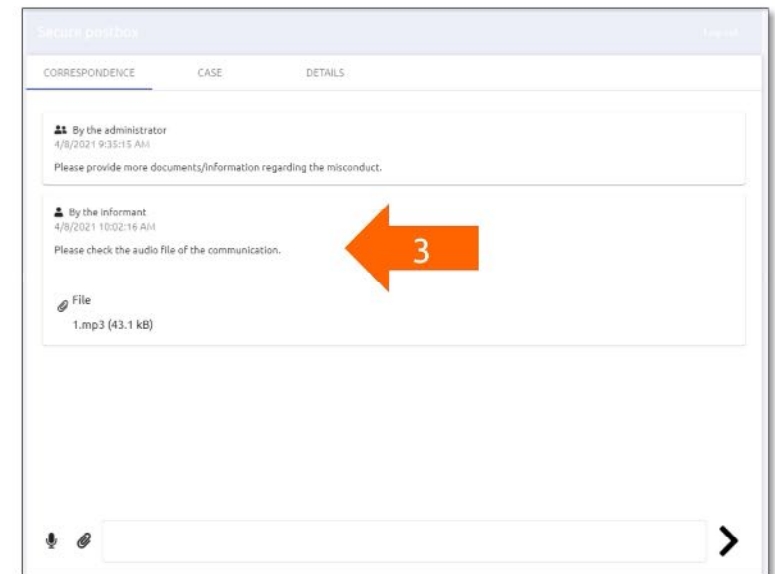
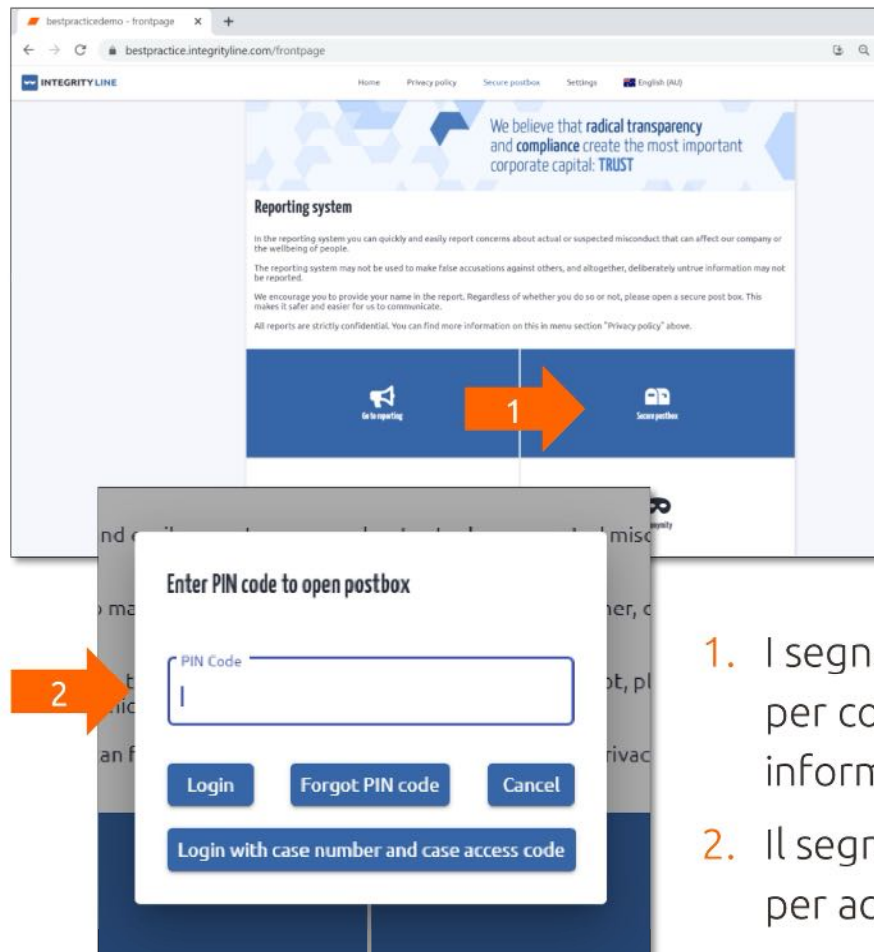
I have read and understand the Privacy Policy and accept the terms and conditions. [Click here to read the privacy policy](#)

Send

1. Una volta che la segnalazione è stata inviata, al segnalante viene chiesto di risolvere un semplice problema matematico per confermare di non essere un robot
2. Il segnalante riceve quindi l'ID del caso che, insieme alla password permetterà di accedere alla Inbox sicura
3. Non appena la segnalazione viene ricevuta, il Case Manager riceve una notifica via e-mail



» Secure Inbox



1. I segnalanti possono accedere al canale di comunicazione sicuro per controllare i messaggi del Case Manager o per inviare ulteriori informazioni
2. Il segnalante deve inserire l'ID della segnalazione e il codice PIN per accedere al canale di comunicazione